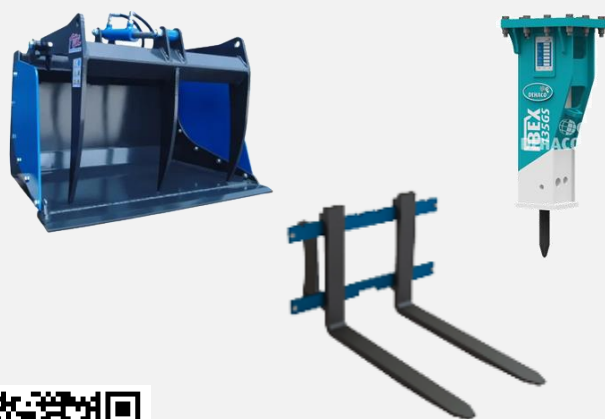


⚙️ CARACTÉRISTIQUES

Type de moteur	Aimants permanents
Démarrage de la machine	Electrique
Type de batterie	Batterie lithium
Voltage (V)	48
Capacité de la batterie (kW)	14,5
Conduite	Electrique 4WD
Vitesse (Km/h)	12
Capacité de levage (Kg)	500
Capacité de traction (Kg)	750
Système hydraulique (l/min)	24
Réservoir huile hydraulique (l)	35
Dimensions L x l x H (mm)	1850x770x1387
Poids (roues mousse) (Kg)	1040
Poids (roues blanches) (Kg)	1060

⚙️ ÉQUIPEMENTS & OPTIONS

Feux de travaux LED 3 positions	Inclus
Roues gonflées mousse (increvable)	Inclus
Roues pleines blanches (increvable)	Nous consulter
Chargeur intégré	Inclus
Eclairage de visibilité	Inclus
Traqueur GPS	Inclus
Télécommande sans fil	Option
BRH + 1 pointe	Option
Adaptateur pour BRH	Option
Fourches à palette	80cm Option
Godet grappin	65cm Option
Godet terre	65cm Inclus



← Voir le CONMEQ en action

EASIER FASTER SAFER

AS 15

MINI CHARGEUSE ÉLECTRIQUE



500 KG
CAPACITÉ
DE LEVAGE



10,8 KW
PUISSANCE
MOTEUR

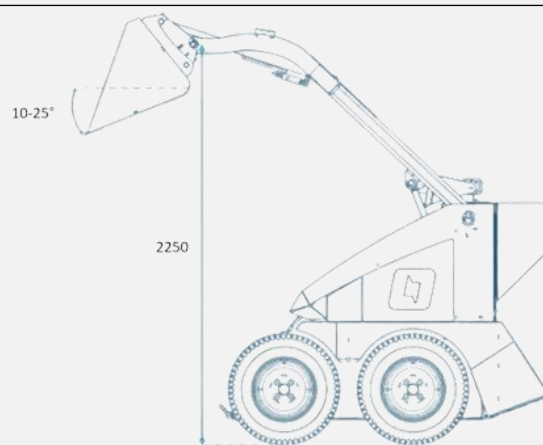
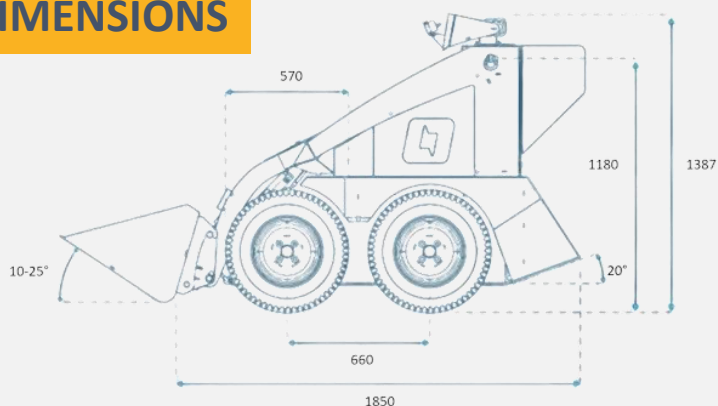


2250 MM
HAUTEUR
DE BRAS



100 %
ÉLECTRIQUE
ZÉRO ÉMISSION

DIMENSIONS



06390 CONTES



+33 (0)3 6 76 73 38 29

