

## ⚙️ CARACTÉRISTIQUES

Structure	Acier galvanisé
Dimensions Lxl (mm)	S : 1100 x 600
	L : 1450 x 800
	XL : 1450 x 1000
Hauteur (mm)	398
Poids sans batteries (Kg)	S : 180 / L : 210 / XL : 230
Capacité de charge (Kg)	S : 350 / L : 500 / XL : 1000
Capacité de traction (Kg)	1000
Vitesse (km/h)	Variable 0-5
Rayon de braquage	Tourne sur lui-même
Inclinaison max. chargée	20% (11°)
Moteurs	Electriques à réducteurs cycloïdaux
Chargeur	24V 30A (intégré)
Contrôle	Télécommande à câble avec régulateur de vitesse et signal sonore
Batteries / ampérage	4 x 12V / 130Ah
Autonomie	+ 12h selon utilisation

## E.MULE T.C

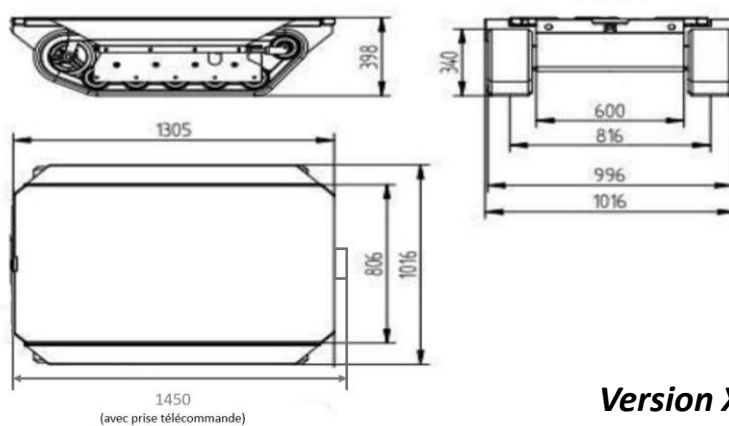


## ⚙️ ACCESSOIRES

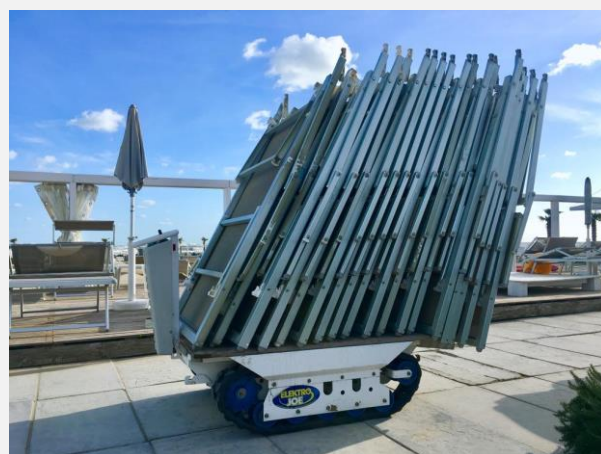
### Images au verso

Benne basculante manuelle (inox)
Benne fixe (alu ou inox)
Kit boule d'attelage
Kit attache type agriculture
Kit lame avec réglage hauteur électrique
Barre de soutien avant
Barre de soutien arrière
Kit pour déplacer petit bateau

## DIMENSIONS



**Version XL**



← Voir le E.mule TC en action

\* Tarif hors transport, hors mise en service

**EASIER FASTER SAFER**

>> <https://jsktp06.com> <<



06390 CONTES



+33 (0)6 76 73 38 29



## Accessoires

Benne basculante manuelle



Kit boule d'attelage



Kit attelage type agri



Kit lame électrique



Barre de soutien avant ou arrière



Kit pour déplacer petit bateau

